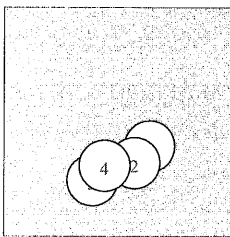
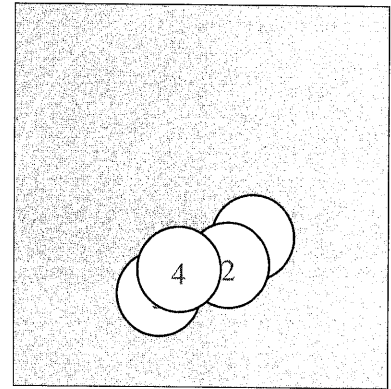


Ergebnis: **48** (50.4)
 Zähler: 0 4 0 0 0 0 InZ: 4 weiteste: 7.0 (3.) 5.1 (4.)
 Verein: **Rehden** #301026
 beste Teiler: 438 (1.) 486 (2.) 506 (4.) 701 (3.)
 Trefferlage: 0.21 mm rechts, 4.61 mm tief
 Streuwert: 2.32, horizontal: 2.91, vertikal: 1.52



Serie 1:

12.7 *

12.6 *

12.5 *

12.6 *

beste Teiler: 438 (1.) 486 (2.) 506 (4.)

Trefferlage: 0.21 mm rechts, 4.61 mm tief

Streuwert: 2.32, horizontal: 2.91, vertikal: 1.52

WOLFFBRUNNEN

J.König 1. Stechen – Wertung – **offene Klasse**

StartNr: 5

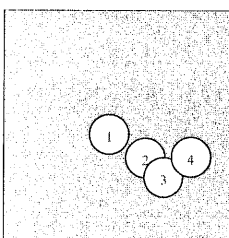
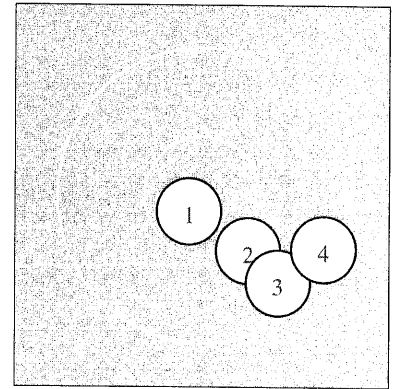
StandNr: 10

2. Juni 2012 19:26

Becker, Denise #11

Rehden

Ergebnis: **48** (49.9)
Zähler: 0 4 0 0 0 0 InZ: 2 weiteste: 11.4 (4.) 9.8 (3.)
Verein: **Rehden #301026**
beste Teiler: 173 (1.) 607 (2.) 983 (3.) 1141 (4.)
Trefferlage: 4.97 mm rechts, 4.41 mm tief
Streuwert: 3.88, horizontal: 4.90, vertikal: 2.47



Serie 1:

12.8 *

12.6 *

12.3 ↘

12.2 ↘

beste Teiler: 173 (1.) 607 (2.) 983 (3.)
Trefferlage: 4.97 mm rechts, 4.41 mm tief
Streuwert: 3.88, horizontal: 4.90, vertikal: 2.47

www.sport-schießsport.de

J.König 2. Stechen – Wertung – offene Klasse

StandNr: 10

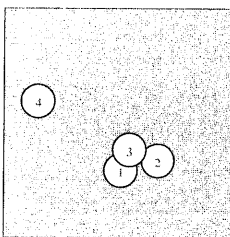
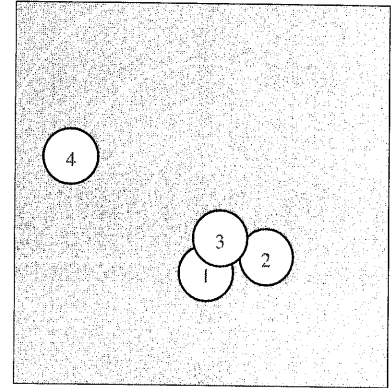
Becker, Denise #11

StartNr: 5

2. Juni 2012 19:27

Rehden

Ergebnis: **38** (39.4)
Zähler: 2 2 0 0 0 0 InZ: 1 weiteste: 14.0 (4.) 9.1 (2.)
Verein: **Rehden** #301026
beste Teiler: 478 (3.) 789 (1.) 908 (2.) 1397 (4.)
Trefferlage: 1.18 mm links, 3.73 mm tief
Streuwert: 7.09, horizontal: 8.62, vertikal: 5.11



Serie 1:

10.0 ↓

9.8 ↘

10.4 *

9.2 ←

beste Teiler: 478 (3.) 789 (1.) 908 (2.)
Trefferlage: 1.18 mm links, 3.73 mm tief
Streuwert: 7.09, horizontal: 8.62, vertikal: 5.11

WETTER INFORMATION

J.König 3. Stechen – Wertung – offene Klasse

StandNr: 10

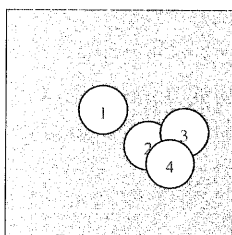
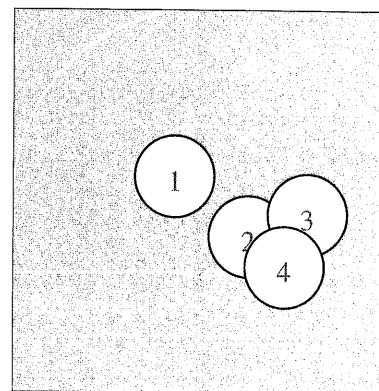
Becker, Denise #11

StartNr: 5

2. Juni 2012 19:27

Rehden

Ergebnis: **40** (41.0)
Zähler: 4 0 0 0 0 0 InZ: 2 weiteste: 7.6 (3.) 7.4 (4.)
Verein: **Rehden** #301026
beste Teiler: 253 (1.) 411 (2.) 740 (4.) 756 (3.)
Trefferlage: 3.71 mm rechts, 1.53 mm tief
Streuwert: 3.44, horizontal: 4.10, vertikal: 2.61



Serie 1:

10.6 *

10.4 *

10.0 →

10.0 ↘

beste Teiler: 253 (1.) 411 (2.) 740 (4.)
Trefferlage: 3.71 mm rechts, 1.53 mm tief
Streuwert: 3.44, horizontal: 4.10, vertikal: 2.61

Archiv: 2012/06/02 19:27:53